

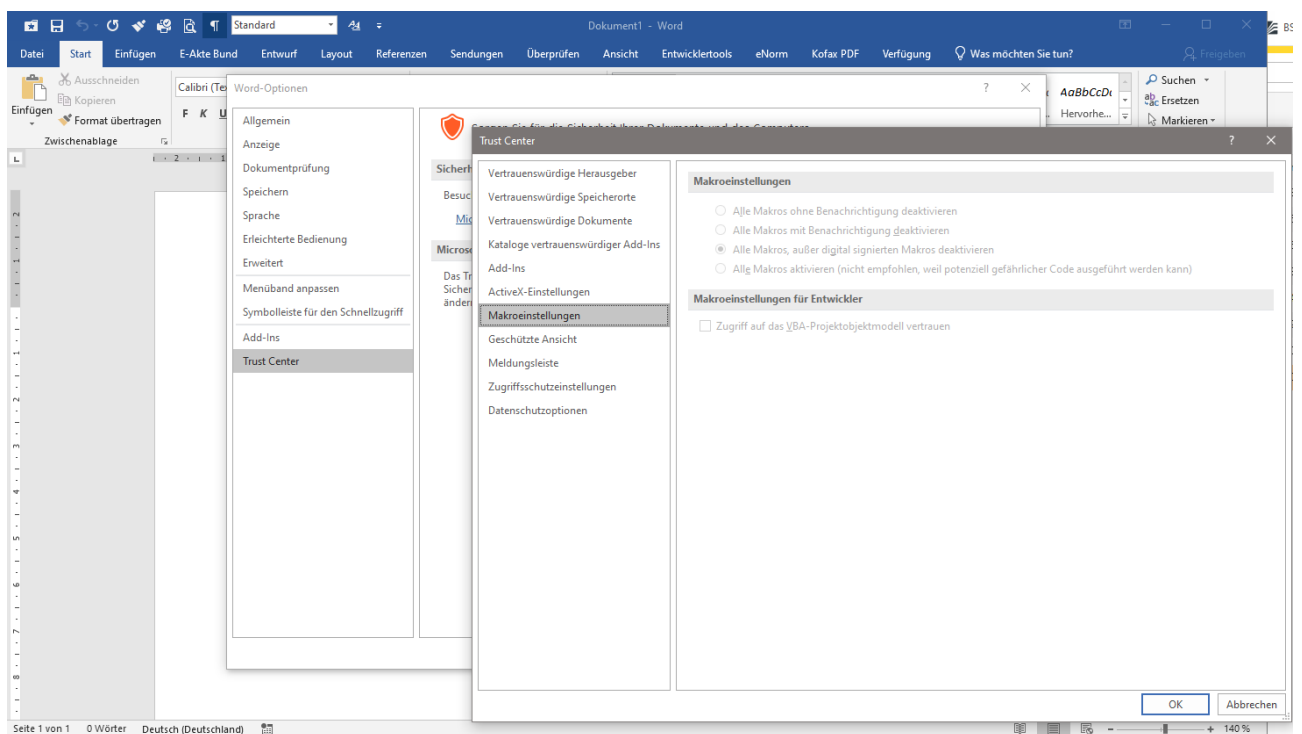


eNorm-Bestandsrecht-Konverter 2.1.3 – Was ist neu?

Mit Version 2.1.3 des Konverters handelt es sich nur um eine neue Version die 2 Bugfixes enthält.
Im Einzelnen:

Änderungen mit Version 2.1.3:

- Ein Fehler wurde beseitigt, der dazu führen kann, dass die Makro-Sicherheit in Word auf eine zu hohe Stufe gesetzt wird und dort verbleibt. Falls die Makro-Sicherheit in Word nicht durch Gruppenrichtlinien verwaltet wird, besteht die Gefahr, dass durch den Start des Bestandsrecht-Konverters die Einstellung für die Makrosicherheit auf „Alle Makros ohne Benachrichtigung deaktivieren“ gesetzt wird und dort verbleibt, ohne dass der Nutzer darüber informiert wird. Dies kann dazu führen, dass bestimmte Plugins, wie z.B. eNorm nicht mehr korrekt funktionieren. Das Update behebt diesen Fehler. Die Einstellung der Makro-Sicherheitseinstellung bleibt auf dem voreingestellten Niveau.



- Korrektur, dass Fehlermeldungen unter dem Splash-Screen (Startbild) angezeigt werden.
- Beschleunigung des Programmstarts. Für gewöhnlich startet das Programm nun so schnell, dass der Splash-Screen bei Programmstart gar nicht mehr zu sehen ist.

Wichtig: Die aktuelle Version 2.1.2 des eNorm-Bestandsrecht-Konverter erfordert zwingend den Einsatz der eNorm-Version 4.6.0 oder höher!

Teilen Sie uns sehr gern unter enorm@bmj.bund.de **Ihre Meinung** zum eNorm-Bestandsrecht-Konverter mit.

Bundesministerium der Justiz

– Projektgruppe eNorm –